

SUCHMODI



JEGLICHES GELÄNDE
Ideal für Freizeittbereiche mit hohem Schrotaufkommen, Felder und historische Fundgebiete sowie allgemeine Suchen.



STRAND
Perfekt für alle salzigen Bedingungen – trockener Sand, nasser Sand, Brandung, unter Wasser.



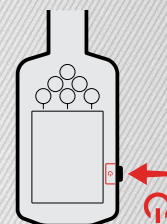
GOLDFELD
Ideal für die Prospektion von Goldnuggets in mineralisierten Goldfeldern.



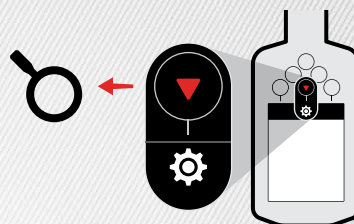
Sie können sich nicht entscheiden, welchen Modus Sie verwenden möchten? Verwenden Sie den allgemeinen Modus für Ihr Suchgebiet.



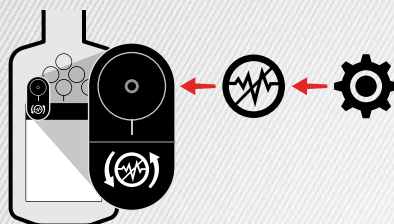
SCHNELLEINRICHTUNG



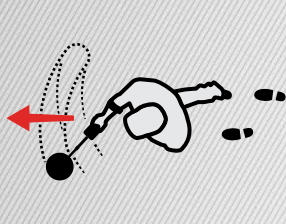
1 EINSCHALTEN



2 WÄHLEN SIE DEN SUCHMODUS



3 STÖRUNTERDRÜCKUNG



4 AUF DIE SUCHE GEHEN



MANTICORE[®]

KURZANLEITUNG



Scannen Sie den QR-Code oder besuchen Sie www.minelab.com/manticore. Dort finden Sie alle Produktdownloads, einschließlich des vollständigen Benutzerhandbuchs, Spezifikationen, Software-Updates und Lernressourcen.

Holen Sie sich diese und weitere Sprachen:

- | | | |
|-------------------|--------------------|---------------------|
| EN English | FR français | PT Português |
| DE Deutsch | JP 日本語 | RU русский |
| ES Español | KO 한국어 | ZH 中文 |

Informationen zur Produktkonformität:

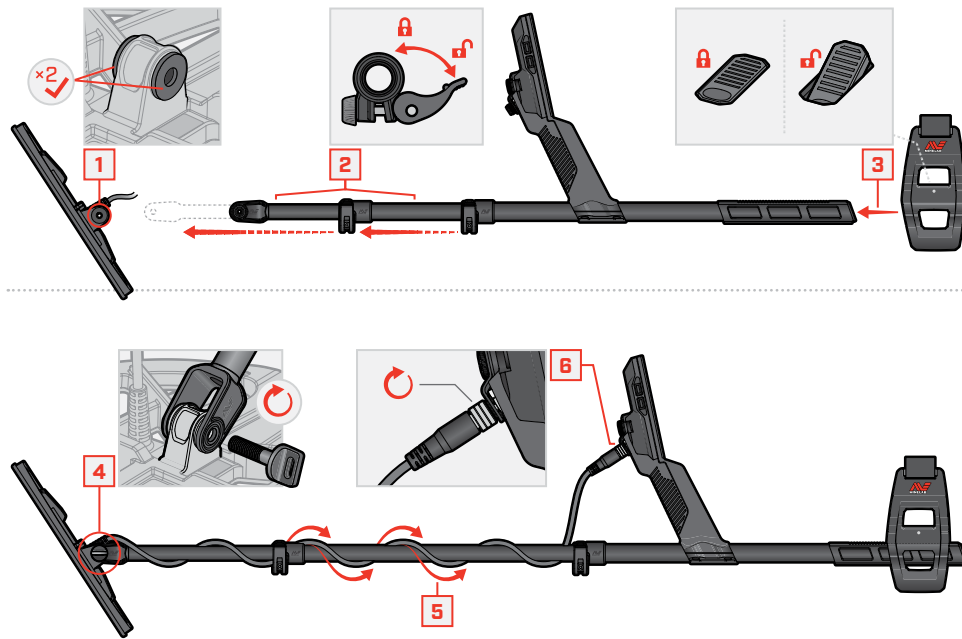
Einstellungen > Allgemeine Einstellungen > Konformität

minelab.com

4901-0464-1



MONTAGE



CAMLOCKS FESTZIEHEN

Ziehen Sie die Camlocks fest, wenn sie verrutschen oder sich lösen.



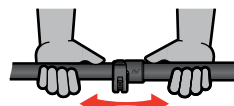
Offen



Schrittweise vorsichtig anziehen



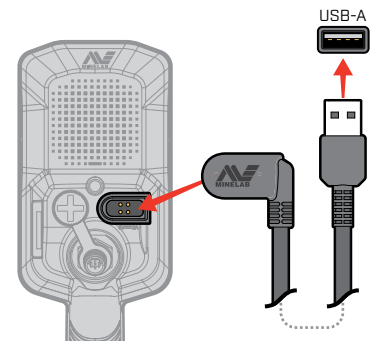
Schließen



Prüfen und bei Bedarf wiederholen

LADEN

🕒 7-8 STUNDEN



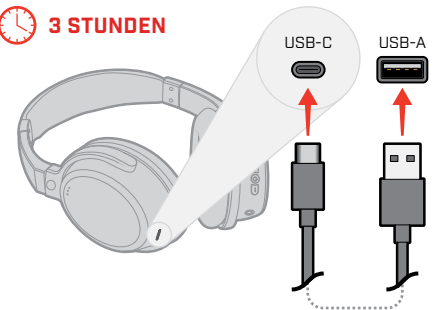
⚠️ VORSICHT: Laden Sie Ihren Detektor mit einem hochwertigen USB-Ladegerät mit einer Mindestladekapazität von 2 A @ 5 V. Bei Verwendung eines minderwertigen Ladegeräts besteht die Gefahr eines USB-Ladefehlers.

Achten Sie auf die folgenden Zeichen auf USB-Ladegeräten:



⚠️ VORSICHT: Laden Sie den Detektor nur bei Umgebungstemperaturen zwischen 0 °C und +40 °C.

🕒 3 STUNDEN



BEDIENELEMENTE & DISPLAY



EINSTELLUNGSMENÜ

Drücken Sie im Erkennungsbildschirm auf **▲**, um das Menü „Einstellungen“ zu öffnen.



Zurück

- ⚙️ Allgemeine Einstellungen
- 🔊 Frequenz
- 🔊 Tonprofil
- 🔊 Zieltöne
- 🔊 Eisen-Töne
- 🔊 Eisen-Grenzwerte
- 🔊 Ausblendungsmuster
- 🔊 Erfassungsgeschwindigkeit
- 🔊 Bodenabgleich
- 🔊 Störunterdrückung
- 🔍 Suchmodus
- 🔊 Lautstärke



Ladezustands-LED

Große Metallüberlast

Suchmodus

Frequenz

Ein/Aus

Empfindlichkeitsstufe

Hintergrundbeleuchtung/Beleuchtung

Aktionsleiste

Aktionen/Symbole ändern sich je nach Einstellungen oder dem aktuellen Bildschirm

Softkeys

Aktionsleiste [x2]

Empfindlichkeit

Drücken Sie im Erkennungsbildschirm auf **▲/▼**, um die Empfindlichkeit einzustellen

Pinpoint

Drücken Sie im Erkennungsbildschirm auf **▼**, um in den Pinpoint-Modus zu wechseln

Taschenlampe

Permanenter Bodenabgleich

Wireless-Audio

Lichtsensor

Kopfhörer-Konnektivität

Batteriestand/Ladung

Ziel-ID-Zahl

88

Leitfähige ID

88

Leitfähige ID mit eisenhaltigem Indikator

00

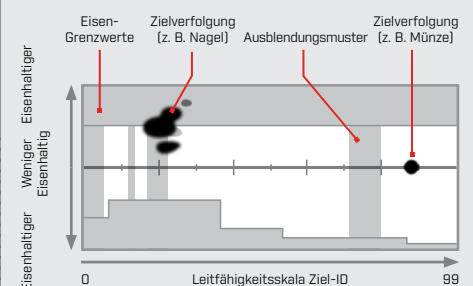
Salz-Indikator (nur Strand-Modi)

Wireless-Audio ein/aus

Objektiefenindikator

Seitliche Softkey-Taste

ID-KARTE



Navigationstasten [x4]